



# Fair Wear & Tear

Opas henkilöautoille

# Yhteistyössä eurooppalaisten auto-organisaatioiden kanssa



Mikä on normaalia kulumista? Ajoneuvossa voi olla ajoneuvon normaalin käytön seurauksena hyväksyttäviä vaurioita, joista ei aiheudu kuluja ajoneuvon vuokraajalle. Tällaiset vauriot on merkitty ohjeistuksen kuviin vihreällä kehyksellä.

Huom! Ohjeistuksessa on maakohtaisia eroja.

Jotta voitaisiin varmistaa, että kaikki tapahtuu tasapuolisesti ja ajoneuvon vuokraajan kannalta kohtuullisella tavalla, palautuvan auton arvioinnissa noudatetaan tarkasti johtavien arviointi-organisaatioiden määrittämiä suuntaviivoja.

## SGS

SGS on maailman johtava tarkastus-, arviointi-, testaus- ja sertifiointiyhtiö. SGS tarjoaa ajoneuvoihin liittyviä palvelujaan valtion laitoksille, ajoneuvojen valmistajille, myyntiorganisaatioille sekä rahoitus- ja vakuutuslaitoksille neljässä maanosassa.  
[www.sgs.com](http://www.sgs.com)

 **eurotaxGLASS's**  
Automotive Business Intelligence

EurotaxGlass's on Euroopan johtava autoalan tiedon, ratkaisujen ja liiketoiminnan tiedotukseen liittyvien palvelujen tuottaja. Organisaatio tarjoaa luotettavia tietoja päätöksenteon tueksi keräämällä tietoja suorittamalla markkina-analyysijä ja laatimalla matemaattisia analyysejä.  
[www.eurotax.com](http://www.eurotax.com)

 **TUV NORD**

TÜV NORD syntyi Saksassa tekniseen valvontaan erikoistuneesta Technischer Überwachungsverein - yhdistyksestä. Yhdistämällä laaja tietotaito tutkimukseen, sertifiointiin ja neuvontaan yhdistyksestä on kehittynyt kilpailukykyinen kansainvälinen järjestelmäpalveluorganisaatio.  
[www.tuev-nord.de](http://www.tuev-nord.de)

# Ohjeet, jotka ovat selviä kaikille osapuolille

Ajoneuvoissa voi myös olla vaurioita, joiden ei voida katsoa johtuvan normaalista käytöstä. Esimerkit merkitty kuviin punaisella kehyksellä.

Ajoneuvossa ei saa olla sellaisia vaurioita/varusteita, jotka vaikuttavat ulkonäköön ja/tai toiminnallisuuteen ja jotka siten vaikuttavat auton hintaan esim. kolarivauriot, teipit, ikkunatummenukset jne.



LeasePlan Finland Oy  
PL 220/Itsehallintokuja 6  
02601 Espoo  
Finland  
Tel +358(0)207 4208 00  
Fax +358(0)207 4208 10  
[www.leaseplan.fi](http://www.leaseplan.fi)



LeasePlan on yksi maailman laajimmalle levinneitä ajoneuvojen hallinnointiyhtiöitä ja sillä on tällä hetkellä 1,39 miljoonaa yritysajoneuvoa. Jälleenmyytäviä ajoneuvoja on noin 360 000 vuodessa. CarNextin toimintakenttään kuuluu markkinoida LeasePlanille palautetut ajoneuvot eteenpäin kansainvälisellä tasolla.

# Normaalit ja poikkeavat **vauriot**

## AUTON ULKOPUOLI



## AUTON SISÄPUOLI



Seuraavilla sivuilla on esimerkkejä hyväksyttävästä, ns. normaalista kulumisesta sekä vaurioista, jotka ovat poikkeavia normaalista kulumisesta.

Toimimalla oikein vältetään ylimääräiseltä työltä ja kustannuksilta. Ajoneuvon käyttäjä on vastuussa autosta ja siitä tulee pitää hyvää huolta. Auton tulee olla palautushetkellä sopimuksen mukaisessa kunnossa.

LeasePlan on luonut ohjeistuksen normaaleista ja poikkeavista vaurioista. Helpottaaksemme auton arviointia käytämme värikoodeja sekä auton ulko- että sisäpuolisissa osissa. Oranssia väriä käytetään ulkopuolisissa osissa ja harmaata sisäpuolisissa.

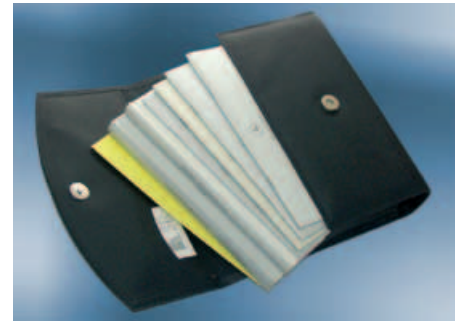
Mikäli autossa on palautushetkellä normaalista kulumisesta poikkeavia vaurioita, ilmoitamme niistä sekä aiheutuvista kustannuksista asiakkaalle. Jos arvioinnin yhteydessä jää avoimia kysymyksiä, koetamme löytää niihin vastaukset yhdessä niin, että pääsemme molempia osapuolia tyydyttävään ratkaisuun.

# Tämä asiat sisältyvät



Palautettaessa autoa on siinä oltava mukana kaikki siihen hankitut varusteet ja tarvikkeet esim:

- kaikki avaimet (myös avaimet huoltoa varten)
- ajoneuvon asiapaperit
- huoltokirja ja manuaali(t)
- radiokoodi / kortit
- ohjelmisto-cd-levyt auton mahdollista navigointijärjestelmää varten
- kaksi rengassarjaa
- sisätilanlämmitin jne



LeasePlanin autot on palautettava aina kaksilla renkailla (kesä- ja talvirenkaat). Mikäli vanteet vaativat erilaiset kiinnityspultit / mutterit ja / tai pölykapselit, tulee ne olla mukana autossa.





## Normaali kuluminen



Maalipinnassa on naarmuja, jotka saadaan pois kiillottamalla, eikä varsinaista maalaustyötä tarvita.



Auton korin yhdessä panelissa saa olla enintään 2 pientä painauma tai kolhua, esim. ovesa tai lokasuojassa.



Huom: painauma tai lommo ei saa olla halkaisijaltaan yli 2 cm (1 euron kolikon kokoinen).



## Poikkeava kuluminen



Halkaisijaltaan yli 2 cm painauma tai kolhu.



Painaumia tai kolhuja, joissa esiintyy ruostetta.



Naarmuja, joiden pituus on yli 10 cm, tai useita naarmuja auton korin osassa, joita ei saada pois kiillottamalla (naarmu / auton osa maalattava).



## Normaali kuluminen



Auton panelissa saa olla kiveniskeymiä enintään 25%: n kokoisella alueella (esim. konepellistä).



Kiveniskeymiä, joissa maalipinta on vaurioitunut ja metallipinta on näky-vissä, mutta iskemät ovat halkaisijaltaan alle 2 cm (1 euron kolikon kokoisia).



Maalipinnassa naarmuja, kulumia tai paikkamaalauksia, joita ei erota metrin etäisyydeltä.



## Poikkeava kuluminen



Maalipinnassa naarmuja tai kulumia, jotka ulottuvat pohjamaaliin saakka, tai enemmän kuin kaksi naarmua tai kulumaa samassa korin osassa.



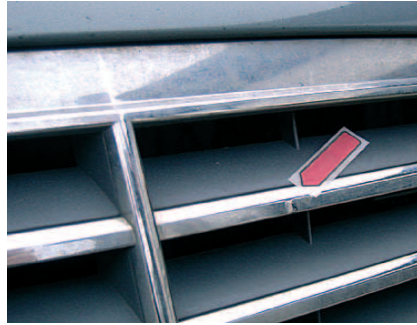
Auton korin osassa (esim. konepellissä) ei saa olla kiveniskeytyimiä kuin maksimissaan 25% panelin pinta-alasta, eivätkä ne saa ulottua metallipintaa saakka.



Kolhuja, painaumia tai naarmuja, jotka ovat vaurioittaneet maalipinnan metalliin saakka tai joissa näkyy merkkejä ruosteesta.



## Normaali kuluminen



Enintään 10 cm:n pituisia kulumia tai naarmuja, jotka eivät ulotu maali-pinnan läpi (mikäli puskurit ovat maalatut).



Maalaamattomassa puskurissa naarmut eivät saa ulottua pintamateriaalin tai struktuurin läpi ja kolhut tai kulumat eivät saa olla halkaisijaltaan suurempia kuin 2 cm (1 euron kolikon kokoisia).



## Poikkeava kuluminen



Etusäleikössä on vaurioita, jotka ovat aiheutuneet esim. kivieniskemästä tai törmäyksestä.



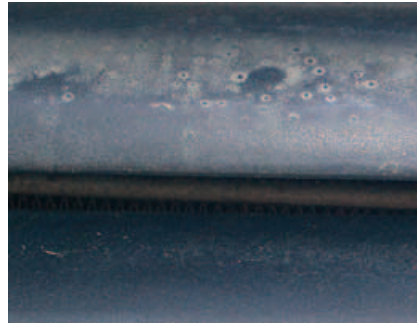
Puskurissa on halkeamia ja vaurioita, vetokoukun tai tms. suojakansi puuttuu.



## Normaali kuluminen



Puskurissa enintään kaksi vauriota, jotka eivät vaadi puskurin maalausta.



Maalipinnassa saa olla esim. sään tai soran lentämisen aiheuttamia värvirheitä, mutta ei kemikaalien yms. käytöstä johtuvia värvirheitä.



## Poikkeava kuluminen



Kulumisjälkiä ja naarmuja pohjamateriaaliin asti tai paljon ajoneuvon ulkonäköön vaikuttavia vaurioita, jos niitä on useita.



Kulumisjälkiä ja naarmuja puskurissa, jotka ovat halkaisijaltaan suurempia kuin 2 cm (1 euron kolikon kokoisia).



## Normaali kuluminen



Kaikkien kesärenkaiden kulutuspinna tulee olla vähintään 2,0 mm.



Pölykapseleissa on kulumisjälkiä tai naarmuja, mutta materiaali ei ole rikkoutunut.



## Poikkeava kuluminen



Renkaissa on vaurioita, jotka johtuvat virheellisestä käytöstä (niillä on ajettu esim. reunakiveykselle, aurasulmat muuttuneet).



Näkyviä pullistumia, rispaantumia tai palkeenkieliä renkaiden sivuissa tai kulutuspinna.



Renkaan vaurioituminen liian matalasta rengaspaineesta johtuen.



## Normaali kuluminen



Hankautumia, naarmuja tai värjäytymiä pölykapseleissa tai vanteissa.



Pyörän mutterit ovat ruosteessa, mutta ehjät ja avattavissa.



## Poikkeava kuluminen



Pölykapseleissa on vaurioita, niistä puuttuu paloja tai niissä on merkittäviä kulumisjälkiä ja naarmuja.



Vanne tai pölykapseli on rikki tai siitä puuttuu osia tai paloja.



## Normaali kuluminen



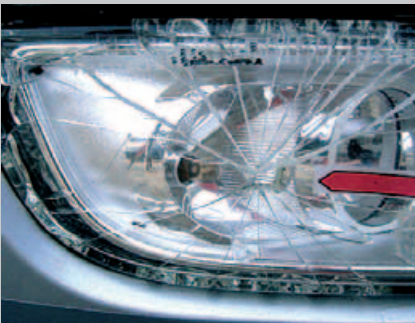
Kiveniskeytymiä ajovaloissa, sumuvaloissa tai merkkivaloissa, mutta lasit eivät ole rikki, eivätkä vauriot vaikuta valojen toimintaan.



Kiveniskeytymiä tuulilasin pinnassa, mutta ei halkeamia. Vauriot ovat niin vähäisiä, etteivät ne vaikuta ajoneuvon vuosikatsastukseen tai kuljettajan näkemiseen huonoissa ajo-olosuhteissa.



## Poikkeava kuluminen



Hakkautumia ajovaloissa, sumuvaloissa tai merkkivaloissa. Lasi / suoja-pinta on rikkoutunut.



Kuten edellä: Vaurio voi olla reikä tai halkeama, joka vaikuttaa lampun toimintaan.



## Normaali kuluminen



Naarmuja tai hakkautumia ajovalojen, sumuvalojen tai merkkivalojen pinnassa, mutta lasi ei ole rikki eikä vaurio vaikuta valojen toimintaan.



Lasin sisä- tai ulkopuolelle on liimattu tarroja.



## Poikkeava kuluminen



Halkeama tuulilasissa tai kiveniskeytymä, jonka halkaisija on yli 1 cm. Jos kiveniskeytymiä on paljon tai ne ovat syviä tai ne vaikuttavat ajoneuvon vuosikatsastukseen.



Tuulilasissa ei saa olla halkeamia, eikä sellaisia kiveniskeymiä, jotka vaikuttavat ajoneuvon vuosikatsastukseen.



## Normaali kuluminen



Enintään 5 cm pitkiä kulumisjälkiä tai naarmuja, jotka eivät mene maalipinnan läpi, mikäli pinnat ovat maalattuja. Jos peilit eivät ole maalattuja, naarmut eivät saa ulottua materiaalin pinnan läpi, eivätkä vauriot saa haitata peilien toimintaa.



Asennetuissa hälytysvaloissa ei saa olla vaurioita lasissa ja valojen on toimittava. Valojen tulee vastata täysin lain vaatimuksia ja niistä on oltava merkintä ajoneuvon asiakirjoissa, jos laissa niin edellytetään.



## Poikkeava kuluminen



Yli 5 cm pitkiä kulumisjälkiä ja naarmuja, jotka menevät maalipinnan läpi, mikäli peilit ovat maalattuja. Jos peilit eivät ole maalattuja, ja naarmut ulottuvat materiaalin pinnan läpi.



Peileissä ei saa olla rumentavia vaurioita ja niiden on toimittava moitteettomasti.



Asennetuissa hälytysvaloissa on vaurioita lasissa tai valoja ei ole asennettu asianmukaisesti. Valot eivät vastaa lain vaatimuksia, eivätkä ne toimi.



## Normaali kuluminen



Istuimissa on käytön jälkiä, verhoilu on kulunut ja istuimissa näkyy autoon istumisesta ja siitä poistumisesta aiheutuneita normaaleja kulumisjälkiä.



Verhoilu on venynyt kuljettajan kehon painon takia ja istuimen sivut ovat löystyneet.



## Poikkeava kuluminen



Istuimissa on tahroja ja ne ovat niin likaiset, ettei niitä voi puhdistaa normaaleilla puhdistusaineilla / puhdistusmenetelmillä. Verhoilu on repeytynyt.



Verhoiluun on palanut reikiä tai siinä on palkeenkieliä. Verhoiluun on pinttynyt paha haju.



## Normaali kuluminen



Kattoverhoilussa on kulumia ja hankaumia, mutta kangas on ehjä.



Panelissa tai sisäkatossa on lieviä värivirheitä.



## Poikkeava kuluminen



Kattoverhoaus on likainen, eikä likaa saa pois puhdistamalla. Verhoilumateriaalissa on repeämä / reikä.



Kattoverhoilun materiaalissa on vaurioita tai repeämiä tai se on erittäin likainen.



## Normaali kuluminen



Ajoneuvoon on jätetty jälkeensä asennettujen lisälaitteiden kiinnikkeitä. Puhelimia ja hands-free-laitteita on irrotettu...

... mutta reiät eivät näy tai ne ovat keskikonsolin sivuissa.



## Poikkeava kuluminen



Lisävarusteita, puhelimia tai puhelimen kuulokkeita on irrotettu ja reiät ovat selvästi näkyvissä ohjaamossa tai matkustamossa.



Tavaratilan matossa on tahroja ja likaa. Tahroja ei saa pois normaalisti puhdistamalla.



## Normaali kuluminen



Matoissa on käytön jälkiä. Mattojen väri on muuttunut ja niissä on kulumisjälkiä.



Ohjauspyörä on kulunut ja siinä näkyy käytön jälkiä, mutta materiaalissa ei ole vaurioita.



## Poikkeava kuluminen



Auton matoissa on palkeenkieliä, repeämiä tai pahoja tahroja.



Sisäverhoilu on vaurioitunut muun kuin normaalin käytön seurauksena (esim. ulkoisen voiman takia). Ovesa on reikiä, repeämiä tai turvavyön aiheuttamia kolhuja.

# Ratkaisu, jota arvostetaan ympäri maailmaa

LeasePlan Corporation N.V. toimii itsenäisten tytäryhtiöidensä edustamana maailmanlaajuisesti ja Euroopassa 23 maassa:

Norjassa, Ruotsissa, Suomessa, Tanskassa, Irlannissa, Isossa-Britanniassa, Hollannissa, Belgiassa, Luxemburgissa, Ranska, Saksassa, Sveitsi, Itävallassa, Puolassa, Tsekin tasavallassa, Slovakiassa, Unkarissa, Romania, Portugalissa, Espanjassa, Italiassa, Kreikassa, ja Turkissa.

Muulla maailmassa yhtiö toimii Yhdysvalloissa, Meksiko, Brasiliassa, Intiassa, Australiassa, Uusi-Seelanti ja Arabiemiirikuntien liitossa.



LeasePlan Corporation N.V.  
P.J. Oudweg 41  
NL-1314 CJ Almere-Stad  
Phone: +31 36 53 93 911  
Fax: +31 36 53 93 912  
[www.leaseplancorp.com](http://www.leaseplancorp.com)